

カルボプラチン・パクリタキセル・アテゾリズマブ 60分
(テセントリク)

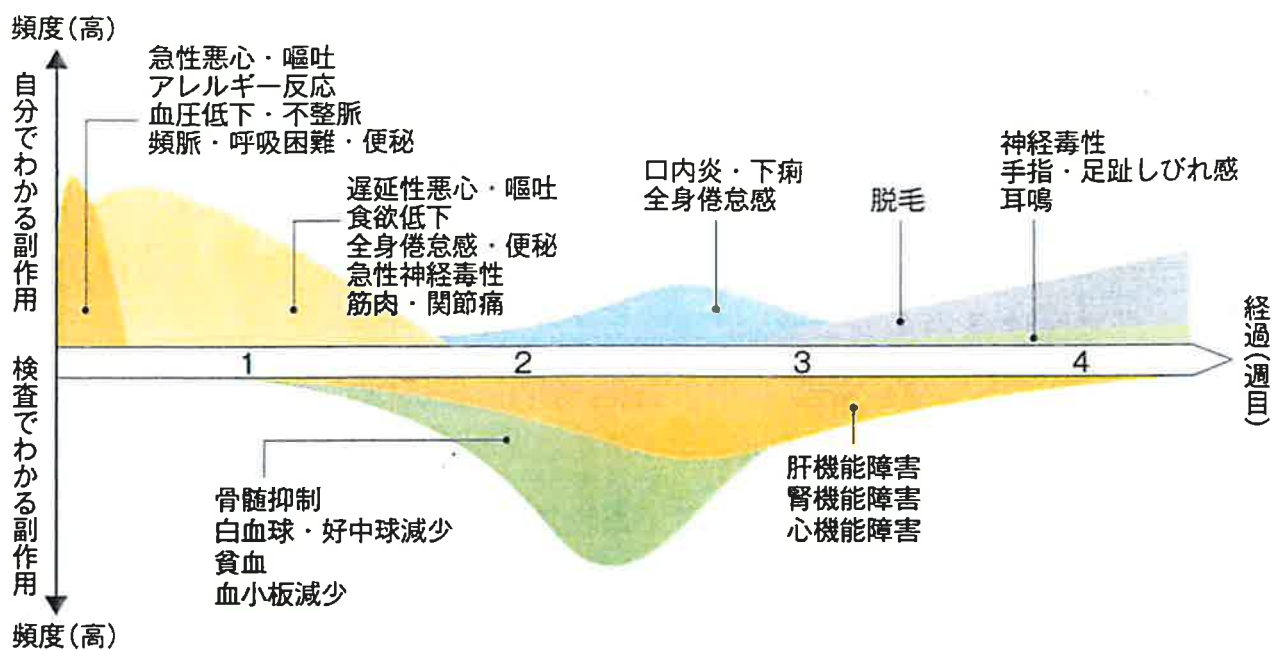
氏名 様 月 日

点滴の数は全部で7つです。点滴時間は約6時間45分です。



😊 お薬の名前と治療のスケジュール

薬の名前	作用	目安の時間	1日目	...	21日目
アテゾリズマブ注	抗がん剤です	1時間	☐		
パクリタキセル注	抗がん剤です	3時間	☐		
カルボプラチン注	抗がん剤です	1時間30分	☐		



主な抗がん薬の副作用と発現時期の目安

(インフォームドコンセントのための図説シリーズ 抗悪性腫瘍薬 肺がん 改訂版, 2011, p11
より改変)

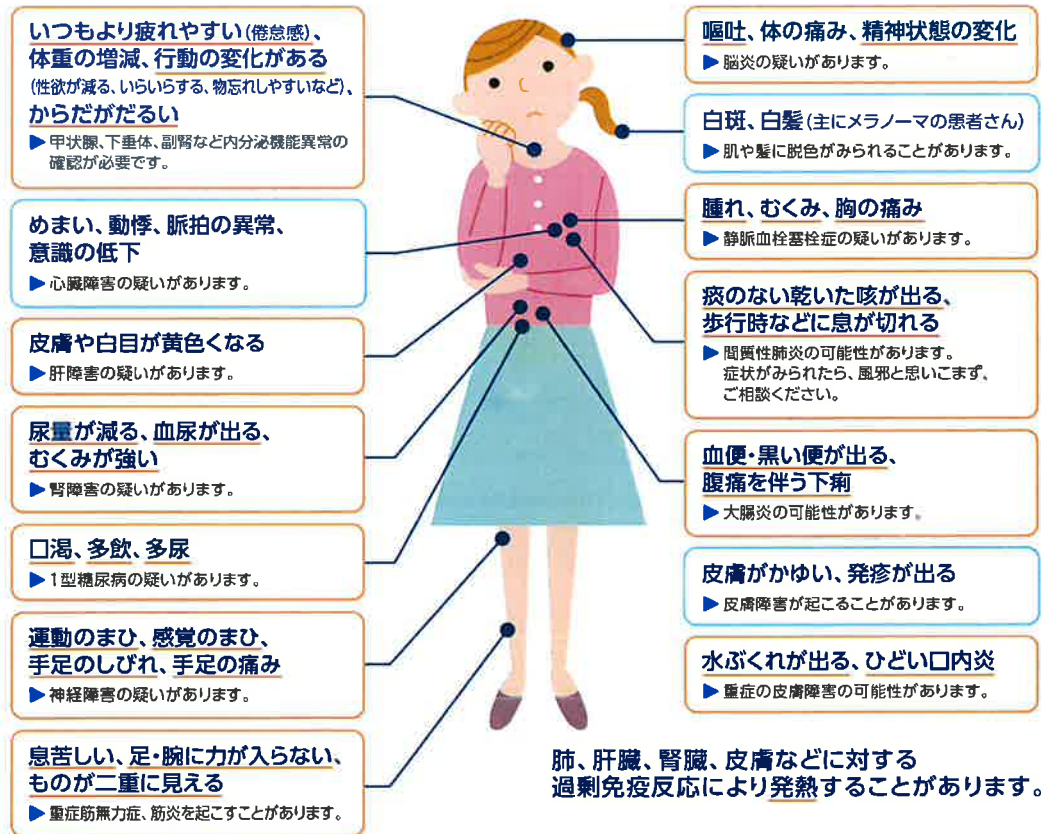
* 上の図は副作用が出やすい時期の目安を示したものです。必ずこの通りになるとは限りません。

* 副作用が出現した際には、必要に応じてお薬を使うこともあります。

* 注射部位に違和感や浮腫、痛みなどありましたら、すぐにお知らせください。

* 何か気になる症状がありましたら、すぐにお知らせください。

免疫チェックポイント阻害薬の 気を付けていただきたい症状一覧



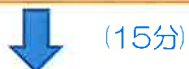
特に下線を引いた症状が発現した場合は、すぐにお知らせください。

カルボプラチン・パクリタキセル・アテゾリズマブ 30分
(テセントリク)

氏名 様 月 日

点滴の数は全部で7つです。点滴時間は約6時間15分です。

生食注 50mL



生食注 250mL
+アテゾリズマブ注 1200 mg

治療のお薬です。
※気分が悪い・呼吸が苦しい等ありましたら、お知らせ下さい。

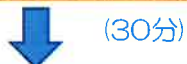


生食注 50mL



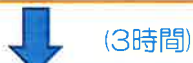
デキサメタゾン注
+ファモチジン注
+ホスネツピタント注
+グラニセトロンバック

治療によるアレルギー症状や吐き気等の症状を予防するお薬です。



生食注 500mL
+パクリタキセル注 mg

治療のお薬です。
※気分が悪い・呼吸が苦しい等ありましたら、お知らせ下さい。



生食注 250mL
+カルボプラチン注 mg

治療のお薬です。
※気分が悪い・呼吸が苦しい等ありましたら、お知らせ下さい。

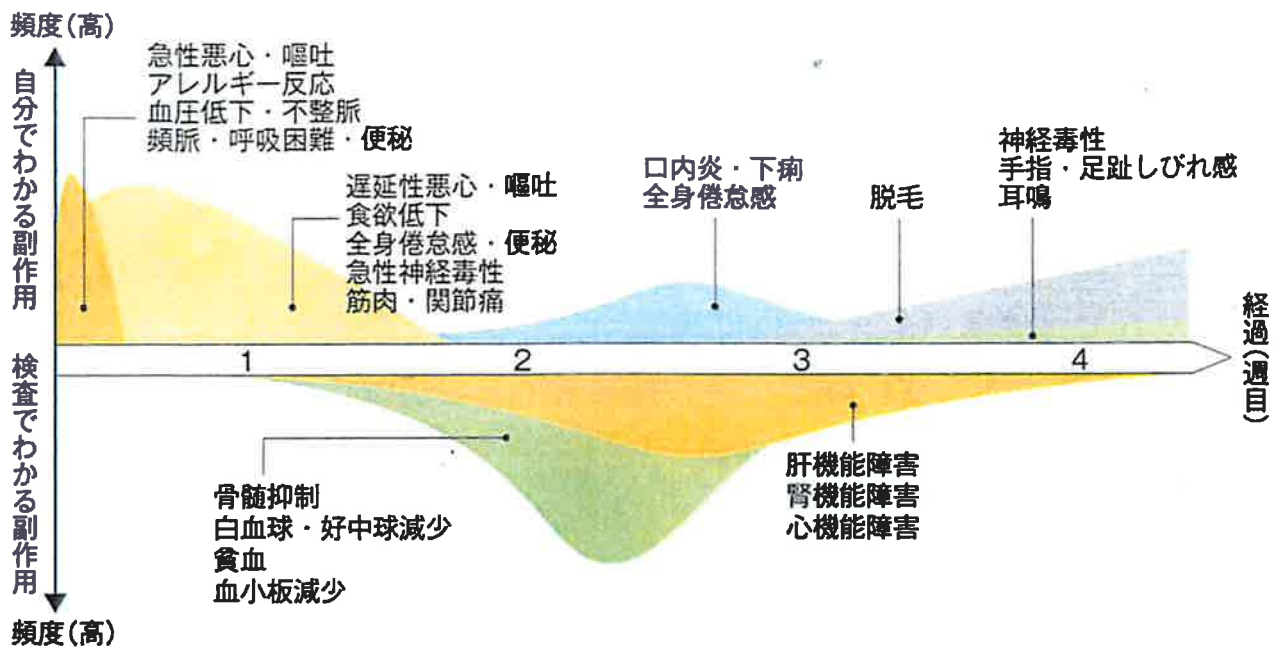


生食注 50mL



😊 お薬の名前と治療のスケジュール

薬の名前	作用	目安の時間	1日目	...	21日目
アテゾリズマブ注	抗がん剤です	30分	☐		
パクリタキセル注	抗がん剤です	3時間	☐		
カルボプラチン注	抗がん剤です	1時間30分	☐		

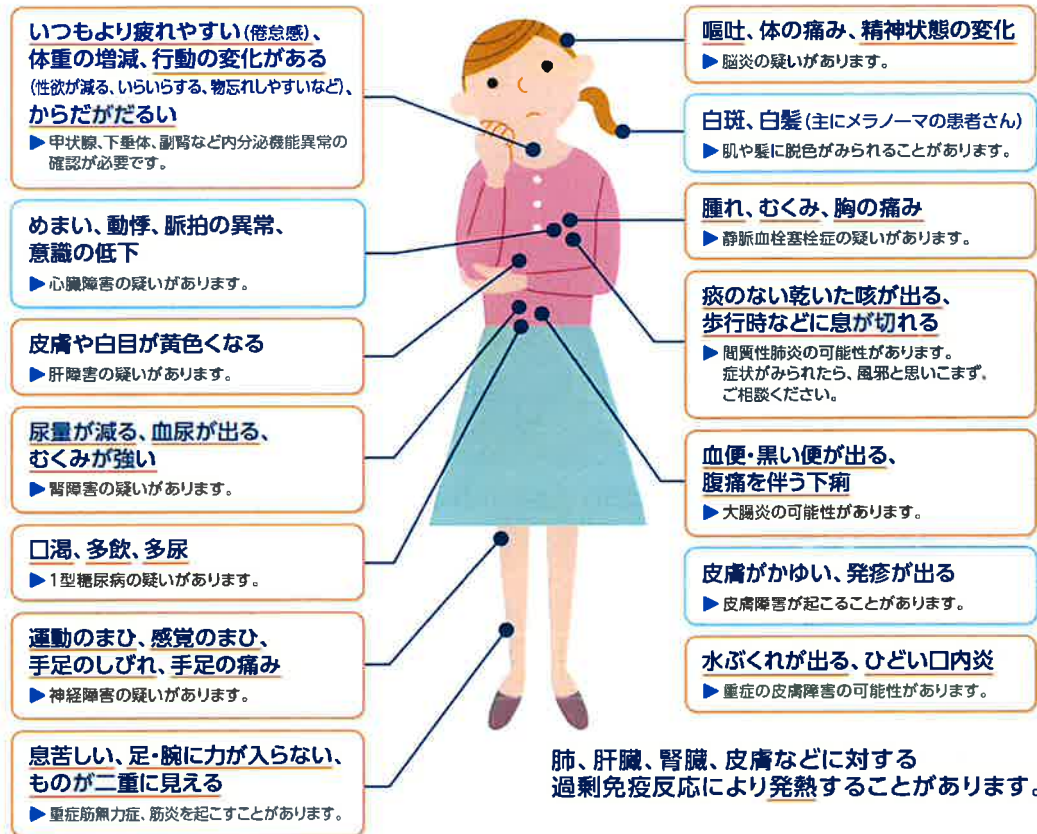


主な抗がん薬の副作用と発現時期の目安

(インフォームドコンセントのための図説シリーズ 抗悪性腫瘍薬 肺がん 改訂版, 2011, p11
より改変)

- * 上の図は副作用が出やすい時期の目安を示したものです。必ずこの通りになるとは限りません。
- * 副作用が出現した際には、必要に応じてお薬を使うこともあります。
- * 注射部位に違和感や浮腫、痛みなどありましたら、すぐにお知らせください。
- * 何か気になる症状がありましたら、すぐにお知らせください。

免疫チェックポイント阻害薬の 気を付けていただきたい症状一覧



特に下線を引いた症状が発現した場合は、すぐにお知らせください。