

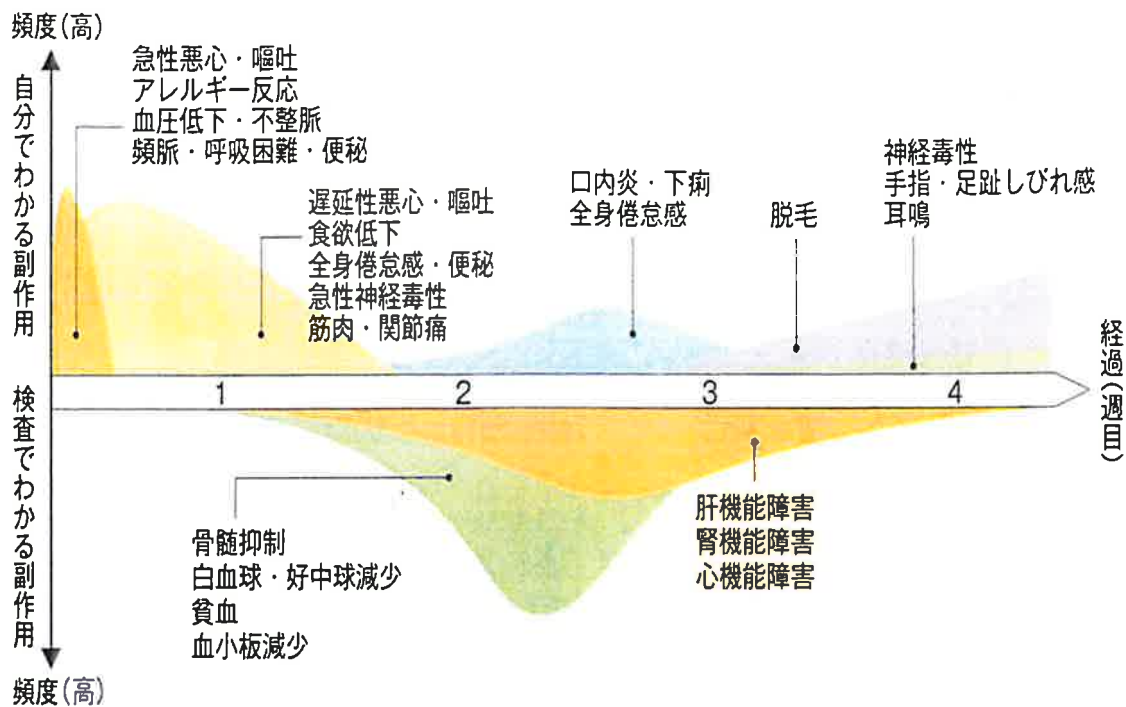
day 2,3

点滴の数は全部で3つです。点滴時間は約4時間30分です。



😊 お薬の名前と治療のスケジュール

| 薬の名前 | 作用 | 目安の時間 | 1日目 | ... | 21日目 |
|-----------|--------|-------|-----|-----|------|
| パンプロリスマブ注 | 抗がん剤です | 30分 | ☑ | | |
| ペメトレキセド注 | 抗がん剤です | 10分 | ☑ | | |
| シスプラチン注 | 抗がん剤です | 60分 | ☑ | | |

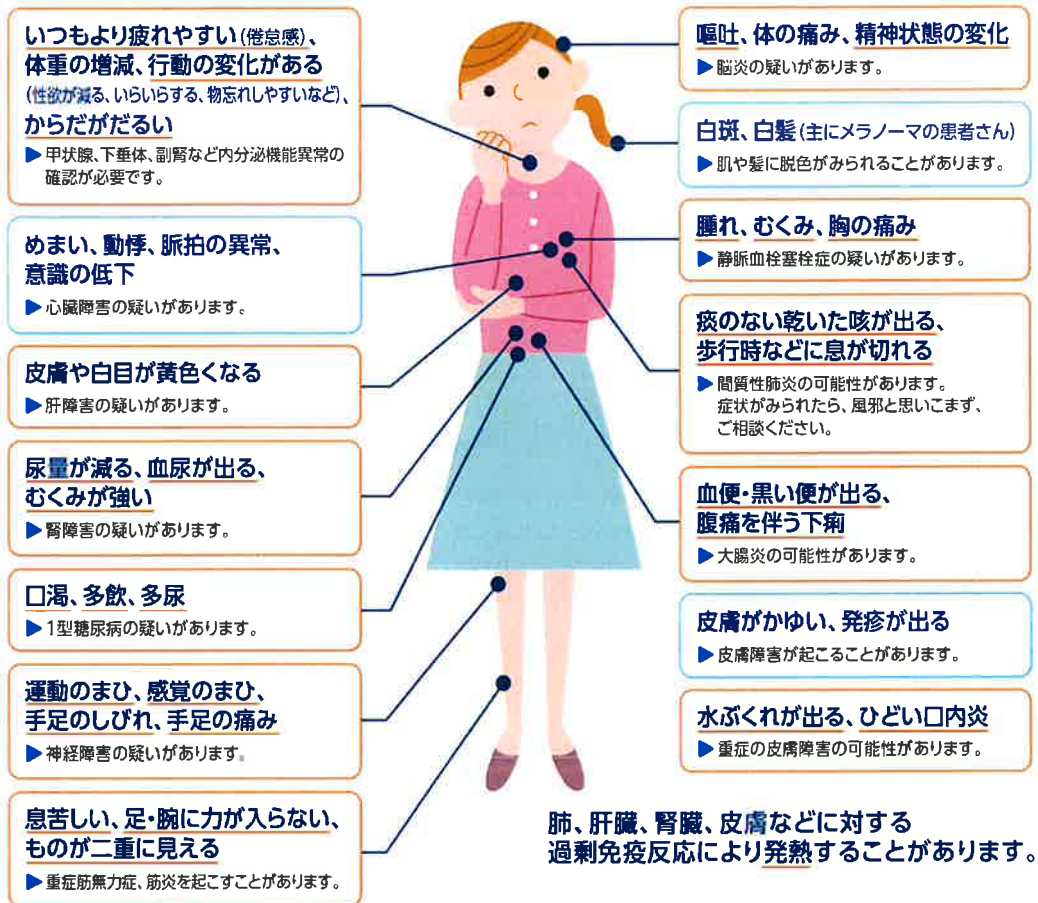


主な抗がん薬の副作用と発現時期の目安

(インフォームドコンセントのための図説シリーズ 抗悪性腫瘍薬 肺がん 改訂版, 2011, p11
より改変)

- *上の図は副作用が出やすい時期の目安を示したものです。必ずこの通りになるとは限りません。
- *副作用が出現した際には、必要に応じてお薬を使うこともあります。
- *注射部位に違和感や浮腫、痛みなどありましたら、すぐにお知らせください。
- *何か気になる症状がありましたら、すぐにお知らせください。

免疫チェックポイント阻害薬の 気を付けていただきたい症状一覧



特に下線を引いた症状が発現した場合は、すぐにお知らせください。